



Index  
Eoólico  
de Galicia

En los últimos años la transición energética a fuentes renovables y el abandono de los combustibles fósiles ha alcanzado cierto consenso entre los poderes políticos, económicos y sociales. Acelerando la transformación a nuevos sistemas productivos de energía.

En Galicia los primeros rastros de energía eólica datan en la década de los 80. Es entre 1995 y 2009 cuando se desarrolla un fuerte crecimiento y desde 2010 a 2017 experimenta un parón por el cambio del modelo normativo.

En el 2017 se hace una modificación legislativa y administrativa que supuso la liberación de la promoción de energía eólica. Desembocando en un boom de propuestas desde 2019.

Desde este momento, todas las tierras rústicas de Galicia sobre las que no existía figura de protección ambiental podrán albergar parques eólicos.

Si en las primeras etapas, desde 1995 hasta 2010, los parques ocupaban zonas montañosas, con la nueva legislación y la mejora de la tecnología (los molinos han pasado de los 45 metros de altura a alcanzar los 200 metros) dejan las zonas altas para

bajar a valles y laderas de los montes, afectando a los núcleos urbanos y a las zonas agrícolas.

En la actualidad hay 4.093 aerogeneradores en activo en Galicia distribuidos en 183 parques eólicos, produciendo 3.916 MW. De los cuales 23 aerogeneradores están en gestión pública por diferentes Ayuntamientos de la Comunidad Autónoma, produciendo 33,8 MW. El 0,8% de la energía producida por el viento en Galicia está en manos públicas.

Galicia generó 24,5 GWh en 2020, de los que la Comunidad consume 17,4 GWh por lo que produce un excedente de un 30% anual.

Esta sobreexplotación eólica está generando un gran número de colectivos y plataformas en contra. Los argumentos son diversos. Muchos tienen que ver con la consideración del paisaje y su valor social y cultural, ligados también a la conservación del hábitat y protección del patrimonio cultural.

Otros están relacionados con la proximidad de los parques a los núcleos rurales, viviendas, actividades económicas tradicionales del territorio como la agricultura y la ganadería.



Fig. 1 Mapa de la Comunidad Autónoma de Galicia con los aerogeneradores en explotación. Registro Eólico de Galicia, 2021.

Por otro lado, se cuestionan la distribución de los beneficios de los parques. Una de las críticas más comunes es que apenas generan empleo local y benefician a empresas con sede fiscal fuera de las fronteras gallegas.

Las expropiaciones son otro de los motivos de protesta. Los agricultores descubren que se han incluido sus tierras sin su consentimiento en los proyectos sometidos a autorización y se ven obligados a aceptar arrendamientos desfavorables o inmersos en procesos de expropiación.

El pueblo sigue sin poder utilizar sus recursos en beneficio de una explotación extractivista gestionada por un puñado de iniciativas privadas. Mientras las poblaciones siguen pagando la energía a precios de mercado, la fomentación de iniciativas públicas sufren trabas administrativas.

Este index registra los 183 parques eólicos activos existentes en Galicia. Cada parque contiene la imagen del parque y una hoja con datos obtenidos de diferentes fuentes: lugar y fecha de construcción, localidades afectadas, número de aerogeneradores, potencias, empresa operadora, presupuesto y coordenadas.

La tesis es poner de manifiesto la sobreexplotación energética en Galicia y el contraste entre gestión pública y privada.

Como no se está aprovechando la transición energética para hacer un cambio de paradigma.



Parque eólico Bustelo I  
 Provincia de Lugo.  
 Concello afectado: Muras.  
 Nº de aerogeneradores: 76.  
 Potencia unitaria por aerogenerador: 330 KW.  
 Xeradores: Made AE -32.  
 Altura: 31 m.  
 Diámetro de rotor: 30 m.  
 Potencia total instalada: 24,7 MW.  
 Producción anual estimada: 71.769 MWh/ano.  
 Inversión prevista: 3.677.706.085 ptas.  
 Ano: 1998.  
 Operador: Acciona Energía.  
 Domicilio social: AV. Gran Vía de Hortaleza, 3 28033 Madrid, Madrid.

As coordenadas UTM dos 76 aerogeneradores previstos son as seguintes:

UTM X	UTM Y	UTM X	UTM Y
1 604366,96	4815335,38	41 602108,93	4816385,40
2 604422,96	4815286,38	42 602177,93	4816355,40
3 603769,95	4815622,38	43 602252,93	4816355,40
4 603818,95	4815566,38	44 602327,93	4816354,40
5 603857,95	4815500,38	45 602402,93	4816353,40
6 603896,95	4815434,38	46 602478,93	4816352,40
7 603946,95	4815378,38	47 602552,93	4816352,40
8 603996,95	4815322,38	48 602628,93	4816351,40
9 604046,95	4815266,38	49 602697,93	4816351,40
10 604096,95	4815210,37	50 602782,94	4816350,40
11 604146,95	4815154,37	51 602852,94	4816349,40
12 604196,96	4815099,37	52 602927,94	4816349,40
13 603544,94	4816958,41	53 603002,94	4816348,40
14 603604,94	4816913,41	54 603072,94	4816328,40
15 603664,94	4816868,41	55 603143,94	4816307,40
16 603723,94	4816823,41	56 603213,94	4816284,40
17 603784,94	4816778,41	57 603282,94	4816260,40
18 603844,95	4816733,40	58 603351,94	4816237,40
19 603914,95	4816708,40	59 603406,94	4816218,40
20 603985,95	4816684,40	60 603490,94	4816190,39
21 604056,95	4816659,40	61 603559,94	4816167,39
22 604131,95	4816630,40	62 603629,95	4816143,39
23 604209,95	4816608,40	63 603698,95	4816120,39
24 604283,95	4816581,40	64 603734,95	4816061,39
25 604356,95	4816558,40	65 603774,95	4815962,39
26 601207,91	4817023,42	66 603804,95	4815909,39
27 601258,91	4816968,42	67 603846,95	4815861,39
28 601309,92	4816913,41	68 603889,95	4815813,39
29 601360,92	4816858,41	69 603939,95	4815757,39
30 601411,92	4816804,41	70 603989,95	4815701,38
31 601462,92	4816749,41	71 604036,95	4815641,38
32 601513,92	4816694,41	72 604082,95	4815581,38
33 601564,92	4816639,41	73 604139,95	4815531,38
34 601631,92	4816593,41	74 604196,95	4815482,38
35 601695,92	4816563,41	75 604252,95	4815433,38
36 601764,92	4816533,41	76 604309,96	4815384,38
37 601833,92	4816504,40		
38 601901,93	4816474,40		
39 601965,93	4816446,40		
40 602039,93	4816415,40		

Fig. 2 Maqueta de la ficha de un parque eólico



Fig. 3 Simulación de montaje parques eólicos públicos

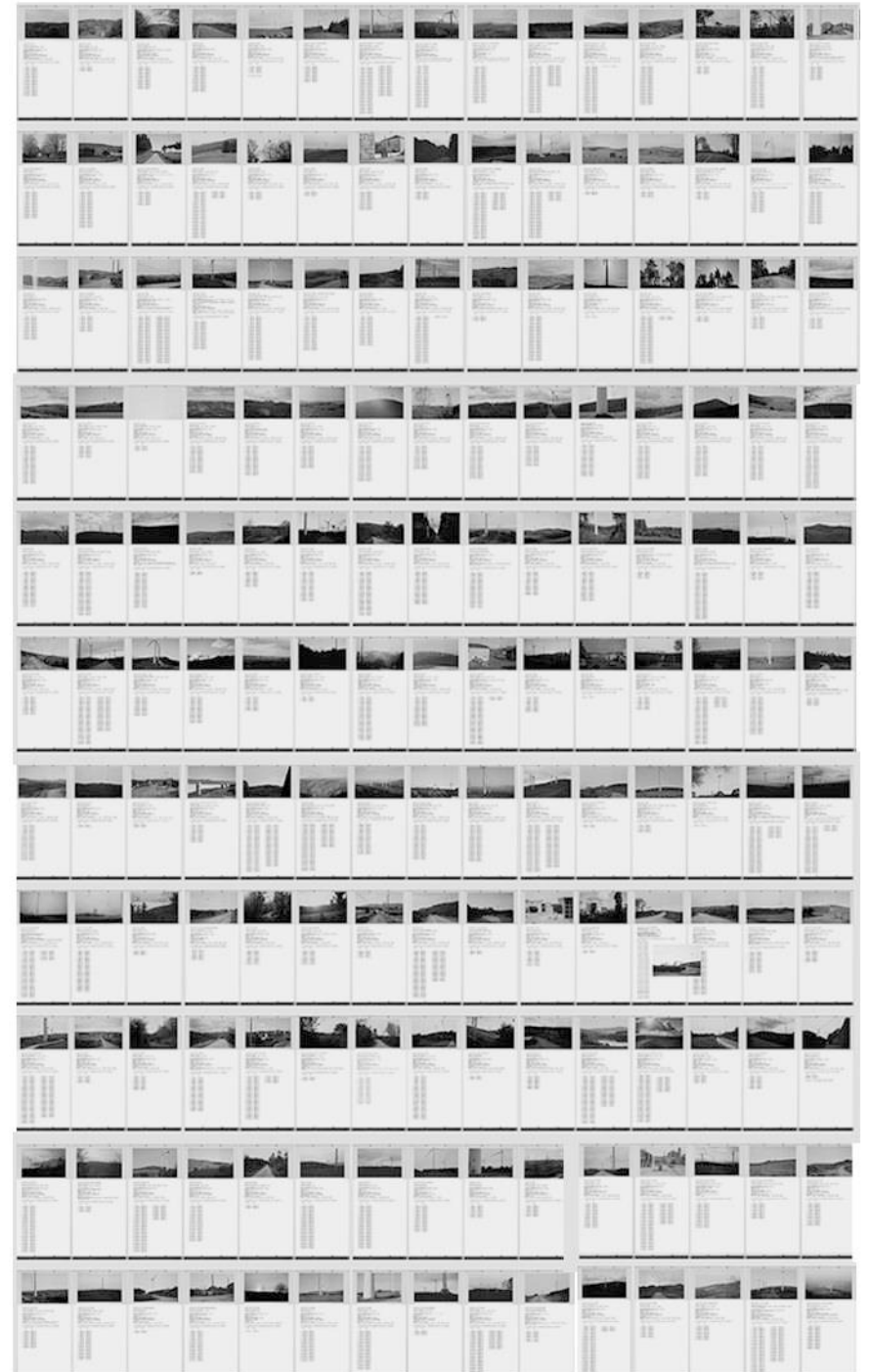


Fig. 4 Simulación de montaje parques eólicos privados



Fig. 5, 6 y 7 Simulación de montaje en sala